

# TESTY ARGENE DEDYKOWANE CHOROBYM ZAKAŻNYM



hMPV  
EV  
HHV7  
HPV  
CMV  
*Legionella pneumophila*  
BK virus  
HHV6  
*Bordetella pertussis*  
HSV1  
RSV  
IA  
HCoV  
VZV  
HHV8  
*Bordetella parapertussis*  
EBV  
*Chlamydia pneumoniae*  
AdV  
HSV2  
IB  
*Mycoplasma pneumoniae*  
RHINO

## ARGENE



Optymalizacja procesu diagnostycznego  
**infekcji wirusowych i bakteryjnych**

## BADANIA IMMUNOLOGICZNE

### Zestaw CMV ppUL83 (pp65) Antigenemia - CINakit®

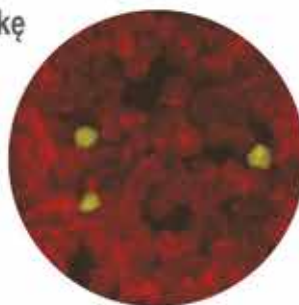
Wykrywanie ludzkiego wirusa cytomegalii w leukocytach krwi obwodowej pomaga zdiagnozować ostrą fazę oraz reaktywację infekcji.

**Zestaw CINakit® pozwala wykryć 1 pozytywną komórkę = aktywna infekcja CMV**

#### ZAWARTOŚĆ ZESTAWU:

Przeciwciała w butelce z zakraplaczem  
 Jasny sygnał - łatwy do interpretacji  
 Kompletny zestaw zawierający wszystkie, niezbędne odczynniki  
 Wyniki dostępne w czasie krótszym niż 2 godziny  
 Dostępne opakowania: 100 i 200 testów

Wszystkie odczynniki można zamówić również oddzielnie.



### Zoptymalizowane przeciwciała monoklonalne

#### Przeciwciała do wykrywania patogenów oddechowych

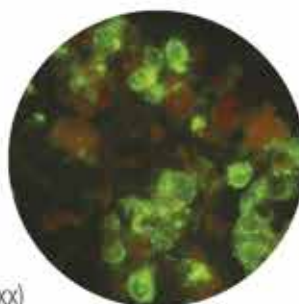
- Badania przesiewowe układu oddechowego
- Adenowirus
- Grypa rzekoma typu 1
- Grypa rzekoma typu 3
- Grypa typu A
- Grypa rzekoma typu 2
- RSV
- Grypa typu B
- Odra
- Świnka<sup>1</sup>

#### Przeciwciała do wykrywania herpeswirusów

- CMV
- HSV1<sup>1</sup>
- VZV<sup>1</sup>
- HSV 1+2
- HSV2<sup>1</sup>

#### ZAWARTOŚĆ:

Dostępne różne formaty.  
 Gotowe do użycia przeciwciała w butelce z zakraplaczem (format 17-xxx)  
 Jasna fluorescencja, klarowny obraz



Numer katalogowy	Opis przeciwciał monoklonalnych	Liczba testów	Ilość	Postać
17-xxx*	Przeciwciała monoklonalne sprzężone z fluoresceiną (FITC)	80 testów	4 ml	Butelka z zakraplaczem
14-xxx*	Oczyszczone przeciwciała monoklonalne + przeciwciała drugorzędowe sprzężone z fluoresceiną (FITC)	33 testów	1 x 0.5 mL 1 x 0.25 mL	Stężone
12-xxx*	Przeciwciała monoklonalne sprzężone z fluoresceiną (FITC)	650 testów	0,5 ml	Stężone
11-xxx*	Oczyszczone przeciwciała monoklonalne	650 testów	0,5 ml	Stężone

\*Zależy od wirusa. Proszę pytać.

### Dodatkowe odczynniki

- Przeciwciała drugorzędowe
- Medium do zatapiania szkiełek (Mounting Medium)
- PBS
- Błękit Evansa 1%

<sup>1</sup> Tylko do zastosowań badawczych.

## BADANIA IMMUNOLOGICZNE Główne cechy

### SZYBKIE I WYGODNE W UŻYCIU

- Wyniki antygenemii CMV dostępne w mniej niż 2 godziny
- Szybkie wyniki dzięki zastosowaniu gotowych do użycia przeciwciał monoklonalnych w butelce z zakraplaczem (typ 17-xxx)
- Jednakowy protokół dla każdego formatu

### NIEZAWODNE

- Jasny, klarowny obraz
- Ponad 25-letnie doświadczenie w wykrywaniu antygenów wirusowych

### UNIWERSALNE

- Dostępne różne formaty do immunofluorescencji bezpośredniej i pośredniej
- Próbkę kliniczną i hodowlę komórkową



# REAL-TIME PCR

## R-gene®

- CMV
- EBV
- Adenowirus
- BKV
- HSV1
- HSV2
- VZV
- HHV6
- HHV7
- HHV8
- Enterowirus
- *Bordetella pertussis*

### ZAWARTOŚĆ ZESTAWU:

Zestaw kompletny  
Standardy ilościowe lub kontrola pozytywna  
Kontrola ekstrakcji / inhibicji  
Specyficzny premix do amplifikacji  
Kontrola czułości (w przypadku oznaczeń ilościowych)  
Kontrola ujemna (woda o jakości odpowiedniej do badań molekularnych)



## Panel Oddechowy Multi Well System r-gene® do badań czynników odpowiedzialnych za choroby układu oddechowego

- Grypa typu A
- RSV (A,B)
- Wirus nieżyty nosa (A,B,C)
- Adenowirus (A,B,C,D,E,F,G)
- Koronawirus (229E,NL63,HKU1,OC43)
- *Chlamydia pneumoniae*
- Kontrola komórkowa
- Grypa typu B
- hMPV (A,B)
- Enterowirus (A,B,C,D)
- Bokawirus (1,2,3,4)
- Wirus grypy rzekomej (1,2,3,4)
- *Mycoplasma pneumoniae*

### ZAWARTOŚĆ ZESTAWU:

Specyficzny premix do amplifikacji  
Kontrola dodatnia specyficzna dla patogenu  
Kontrola ujemna (woda o jakości odpowiedniej do badań molekularnych)  
Odwrrotna transkryptaza (dla patogenów RNA)



## Inne testy r-gene®

### Wykrywane patogeny

- *Bordetella parapertussis*
- Wirus JC<sup>1</sup>
- Parechovirus
- Grypa typu A/H1N1 2009

### Dodatkowe odczynniki

- Kontrola wewnętrzna<sup>1</sup> (DICO - RICO Extra r-gene®)
- Kontrola komórkowa
- Kontrola dodatnia dla bokawirusa
- Panel CMV Clear QC<sup>1</sup>
- Quanti Flua QS<sup>1</sup>
- Quanti HHV8 QS<sup>1</sup>

<sup>1</sup> Tylko do zastosowań badawczych.

PCR W CZASIE  
RZECZYWISTYM  
Główne cechy

## SZYBKIE I WYGODNE W UŻYCIU

- Kompletny panel testów do wykrywania infekcji wirusowych u osób z obniżoną odpornością
- Wszelchstronny panel dedykowany wirusowym infekcjom układu oddechowego (pozwała wykryć ponad 40 parametrów)
- Gotowe do użycia odczynniki: szybka i łatwa konfiguracja
- Ujednoczone procedury ekstrakcji i amplifikacji pozwalają przeprowadzić jednocześnie oznaczenia wielu różnych wirusów w jednym cyklu

## NIEZAWODNE

- Standaryzowane testy ze wszystkimi kontrolami umożliwiającymi monitorowanie całego procesu
- Reakcja przebiegająca w jednej, zamkniętej próbówce
- Pewna i dokładna technologia 5'-nukleazy TaqMan®
- Wysoka czułość
- Kontrola skuteczności ekstrakcji

## UNIWERSALNE

- Zwalidowane dla różnych typów próbek
- Zwalidowane do użytku na wielu platformach do ekstrakcji
- Zwalidowane do użycia z wieloma aparatami Real Time PCR
- Zestawy dostosowane do każdej wielkości laboratoriów

